

Muy queridas delegaciones participantes:

Con gran entusiasmo e ilusión por tenerlos pronto entre nosotros, a continuación, les presentamos algunos detalles de su interés:

CLIMA: Pronóstico del tiempo mínima de 14° y máxima 29°. No olviden ponerse bloqueador solar.

MEDIOS PARA SEGUIR EL EVENTO:

- www.lafloridastj.edu.mx/marcadores (puedes escanear el QR de tu credencial de Interteresianos o desde los mapas que estarán ubicados en el complejo)
- <https://www.instagram.com/colegiolaflorida/>
- <https://www.facebook.com/LaFloridastj>

CREDECIAL INTERTERESIANOS: Cuando lleguen al hotel, un representante del Colegio La Florida les entregará las credenciales junto con los kits de bienvenida (participantes, acompañantes y entrenadores) para que las repartan a sus delegaciones.

La credencial **deberá portarse todo el tiempo** ya que tendrá un código QR en el que podrán ingresar para ver la información del evento y será el **acceso** de los participantes la inauguración, clausura, comedor, hidratación y evento social del 3 de mayo. En el caso de acompañantes, deberán presentarla en la inauguración, clausura y evento social.

COMEDOR: Horario de 1:00 A 4:30 P.M.

El acceso será por medio de la credencial que se les entregará y que deberán mostrar en la entrada del comedor. Los entrenadores decidirán el horario para llevar a los competidores de acuerdo con sus roles de juego. No está permitido rellenar los termos en el comedor.

PUESTOS: Recuerden que tendremos instalados puestos de comida, bebidas y souvenirs teresianos. Ya se envió la lista de los precios al link de Inter.

PUESTO DE HIDRATACIÓN: por medio de la credencial el participante podrá solicitar hasta 2 botellas de agua de 1lt los días 2 y 3 de mayo y una el día 4. Los horarios del puesto serán:

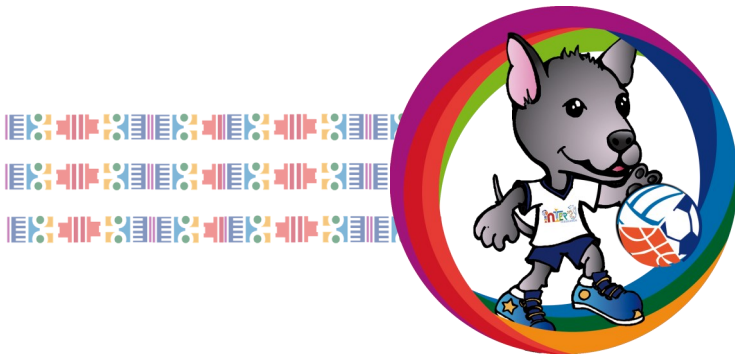
- 2 y 3 de mayo de 8:00 A.M. a 8:00 P.M.
- 4 de mayo de 8:00 A.M. a 12:00 P.M.

ATENCIÓN MÉDICA: En el Gimnasio contaremos con dos centros médicos de atención a primeros auxilios y con ambulancias en caso de una emergencia, aún así les recomendamos a todos los colegios traer un botiquín básico de primeros auxilios para sus equipos.

SEGURO MÉDICO: A todas las delegaciones les recomendamos traer la información del seguro médico de cada uno de sus jugadores. Esto permitirá al director / coordinador deportivo de cada obra, tomar una rápida decisión en una situación de emergencia. De igual forma, es recomendable que cada delegación verifique las condiciones de su seguro médico y se aseguren de traer toda la documentación que deben presentar para poder recibir el servicio.

PUNTUALIDAD: Les recomendamos prever tiempos de traslados, tomen en cuenta que, por la cantidad de juegos, **NO PODEMOS retrasar el inicio de las competencias.** Por lo tanto, es importante que todos respetemos los horarios de juegos y estar siempre presentes en el lugar y hora que el entrenador indique. Evitemos molestias, conflictos y momentos que nos alejen de la alegría de este evento.

A todos los jugadores les pedimos traer una identificación oficial con fotografía (puede ser la credencial escolar). Será importante que el coordinador de cada delegación las reúna y las



resguarde, organizadas por cada disciplina para que en caso de ser necesario tenga una manera de identificar a sus jugadores.

GIMNASIO JUAN DE LA BARRERA: En todo evento o partido que se lleve a cabo en el gimnasio, está **prohibido introducir alimentos y bebidas**, les pedimos respetar esta indicación.

No está permitido el uso de **zapatos con TACÓN** en el piso de duela y el tartán del gimnasio. Las autoridades del lugar nos piden utilizar zapatos deportivos o flats. Si llegamos a dañar las instalaciones tendremos el serio compromiso de repararlo. Les pedimos a todos los acompañantes, jugadores y entrenadores su apoyo.

CAMIONES: Todos los días se podrán estacionar sobre División del Norte respetando los espacios marcados de color verde.

INAUGURACIÓN: Iniciará a las 6:00 P.M. en punto, entrada por Av. División Del Norte 2333, General Anaya, Benito Juárez, 03340 CDMX. Les suplicamos considerar el tiempo suficiente para la llegada al lugar, recuerden que es una ciudad con mucho tráfico. Es importante que los camiones tengan un letrero con el nombre del colegio ya que tenemos personas encargadas de apoyarlos para indicarles a los acompañantes el lugar asignado dentro del gimnasio y a los participantes los lugares para el desfile y acomodo en gradas. A las 5:45 P.M. debemos estar todos ubicados en los lugares asignados para el desfile por delegaciones. Después del desfile y el protocolo inaugural, hemos asignado un lugar especial en gradas para que suban todos los jugadores y se ubiquen por delegación. El desplazamiento deberá ser lo más ágil posible por lo que les pedimos mantenerse todo el tiempo juntos. Recuerden que "la paciencia todo lo alcanza"; somos muchos y hay para todos.

JUNTA PREVIA: Están convocados los coordinadores deportivos, entrenadores y responsables de cada delegación, se realizará el 1 de mayo al concluir la inauguración en el Centro de Entrenadores ubicado en Frontón triquetete (parte posterior del Gimnasio Juan de la Barrera) a las 9:00 P.M., para los entrenadores y responsables de sede dentro de la junta previa se ha considerado un refrigerio.

En la junta también se les entregará un sobre con la rúbrica del Premio San Enrique de Ossó la cual deberán llenar y entregar a la madre Ivonne Joubert el día 4 de mayo a las 8:00 A.M.

EVENTO SOCIAL EN EL COLEGIO LA FLORIDA: Horario de 7:00 a 10:00 P.M.

Los jóvenes deportistas entrarán por la puerta de Kansas sin número ubicada entre las calles de Indiana e Illinois y los acompañantes, entrenadores y responsables por Illinois 22 colonia Nápoles. Incluye cena.

Es fundamental para el acceso **QUE TODOS LLEVEN SU CREDENCIAL DE INTERTERESIANOS**. Por seguridad no podrán ingresar las personas que no la porten. Les pedimos a todos los jóvenes **NO TRAER** mochilas a la fiesta. Vengan con ropa cómoda, con el corazón dispuesto a divertirse y hacer nuevas amistades. Los camiones deberán buscar lugar para estacionarse, pero considerar que hasta las 8:00 P.M. hay parquímetros en la colonia.

CLAUSURA: Inicia 12:00 P.M.

Les pedimos sentarse juntos como colegio y llegar puntuales para finalizar a tiempo.

ENTREGA BOX LUNCH:

Al finalizar la clausura, les pedimos a participantes y entrenadores de cada colegio ir a recoger su box lunch al área del comedor. Es importante que vayan todos juntos para poder entregárselos.